

QUARTZ HD
600x600 dpi ópticos
en formato A1
> 11lp/mm



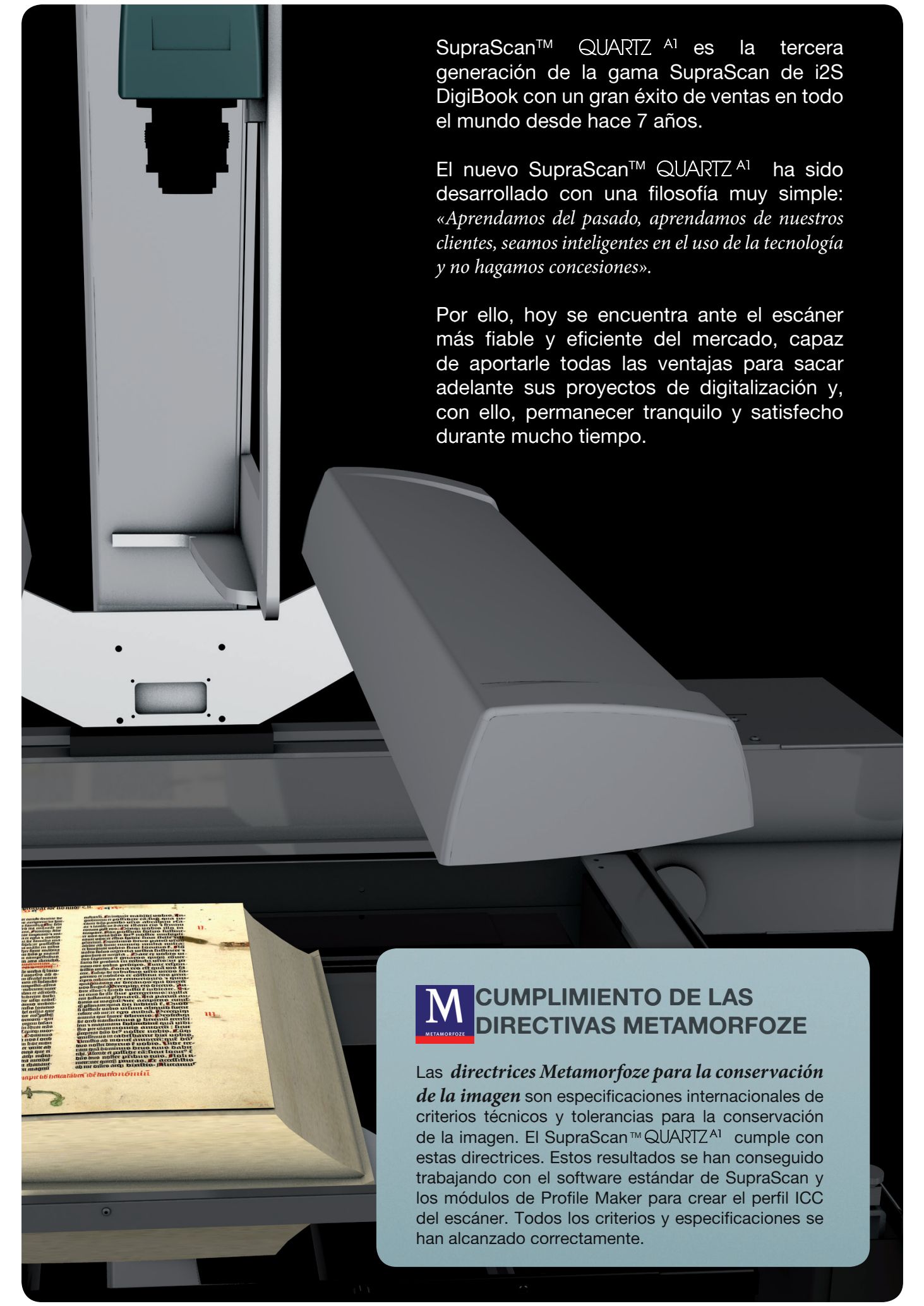
QUARTZ A1

SUPRASCAN™

“Just smile... you are in the best hands!”



www.vinfra.es



SupraScan™ QUARTZ A1 es la tercera generación de la gama SupraScan de i2S DigiBook con un gran éxito de ventas en todo el mundo desde hace 7 años.

El nuevo SupraScan™ QUARTZ A1 ha sido desarrollado con una filosofía muy simple: *«Aprendamos del pasado, aprendamos de nuestros clientes, seamos inteligentes en el uso de la tecnología y no hagamos concesiones».*

Por ello, hoy se encuentra ante el escáner más fiable y eficiente del mercado, capaz de aportarle todas las ventajas para sacar adelante sus proyectos de digitalización y, con ello, permanecer tranquilo y satisfecho durante mucho tiempo.



CUMPLIMIENTO DE LAS DIRECTIVAS METAMORFOZE

Las *directrices Metamorfoze para la conservación de la imagen* son especificaciones internacionales de criterios técnicos y tolerancias para la conservación de la imagen. El SupraScan™ QUARTZ A1 cumple con estas directrices. Estos resultados se han conseguido trabajando con el software estándar de SupraScan y los módulos de Profile Maker para crear el perfil ICC del escáner. Todos los criterios y especificaciones se han alcanzado correctamente.



RÁPIDO

Menos de 8 s para digitalización en color de 400 x 400 dpi en formato A1



CALIDAD DE LA IMAGEN

Compatibilidad con las directivas Metamorfoze > 11 lp/mm a 600 x 600 dpi



DELICADO

Control y ajuste automáticos de la presión del cristal



GRANDE

1100 (33") x 630 (24.8") mm: el tamaño de digitalización más grande del mercado de los escáneres de formato A1



INTELIGENTE

Calibración y enfoque automáticos



RELIEVE

Una iluminación única para acentuar el relieve de los documentos y objetos

LA NORMA SUPRASCAN™

Desde el principio, la gama SupraScan™ ha sido desarrollada para conseguir el nivel más alto de beneficios. Esta generación nueva de SupraScan™ denominada "QUARTZ" se ha optimizado e incluye una nueva cámara, un nuevo porta-libros, nueva iluminación, un nuevo software y funcionalidades exclusivas. Porello, SupraScan™ QUARTZ^{A1} es actualmente la mejor solución y le ofrece todo en uno: calidad de imagen, productividad, ergonomía, polivalencia, fiabilidad y respeto de los documentos.

CALIDAD DE LA IMAGEN: 30 AÑOS DE CONOCIMIENTOS

i2S DigiBook forma parte del grupo i2S, reconocido internacionalmente en los mercados de la visión industrial. El alto nivel de conocimientos del grupo i2S en tecnologías de la imagen (sensores, lentes, iluminación y procesamiento de la imagen) hace posible que i2S DigiBook ofrezca los mejores componentes para diseñar cámaras de primera calidad.

NUEVA CÁMARA QUARTZ HD



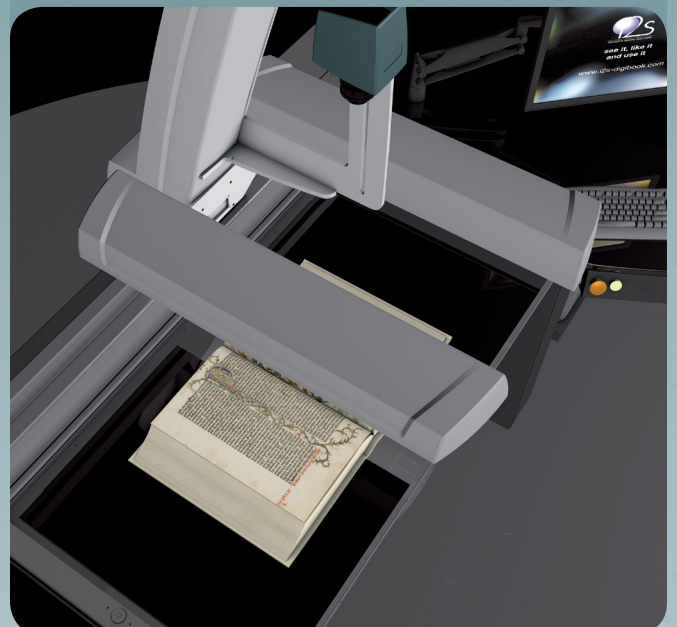
- > La nueva cámara CCD proporciona una resolución óptica de 600 x 600 dpi en formato A1, hasta 800 x 800 dpi en A2 y 1.000 x 1.000 dpi en A3.
- > La eficiencia de resolución es superior a 11 lp/mm a 600 x 600 dpi y a 18 lp/mm a 1.000 x 1.000 dpi.
- > Las imágenes cumplen las directivas Metamorfoze.
- > El enfoque es móvil y automático.
- > El tiempo de digitalización es inferior a 8 s para un escaneado en formato A1 a 400 x 400 dpi ópticos.
- > No distorsiona la imagen: la distancia y el ángulo entre la cámara y el documento son fijos y la cámara siempre está perpendicular al documento.

FORMATO

- > El SupraScan™ QUARTZ^{A1} le ofrece el tamaño más grande de digitalización del mercado de los escáneres de libros de formato A1 con una dimensión de escaneo máxima de 1.100 x 630 mm (33" x 24,8").

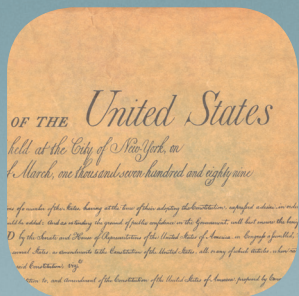
NUEVO SISTEMA DE ILUMINACIÓN

- > Iluminaciones LED de muy larga duración. Sin emisión de rayos ultravioleta ni infrarrojos.
- > Sistema de acentuación del relieve.
- > Sistema exclusivo sin reflejos.
- > Iluminación por debajo de los ojos del operador.
- > Luces encendidas sólo durante el escaneo.

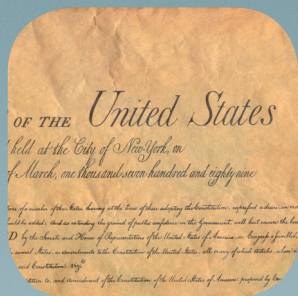


ACENTUACIÓN DEL RELIEVE

El SupraScan™ QUARTZ^{A1} tiene la capacidad de digitalizar utilizando únicamente una luz lateral (derecha o izquierda). Esta función exclusiva le permite acentuar el relieve de los documentos u objetos y dotar de un valor superior a sus imágenes.



Luz uniforme



Relieve acentuado



NUEVA BALANZA PORTA-LIBROS

- > El porta-libros cubre una amplia gama de formatos hasta 1.100 x 630 mm / 43,3 x 24,8" (con el libro abierto).
- > El grosor máximo es de 25 cm (9,8") para un peso de hasta 25 kg (55,1 lb). Para necesidades específicas, el SupraScan™ QUARTZ^{A1} se puede adquirir con la balanza porta-libros 50, que permite un grosor de hasta 50 cm (19,6") y un peso de hasta 40 kg (88,1 lb).
- > La balanza porta-libros es similar al sistema Roberval con mandos eléctricos (subir y bajar).
- > La balanza porta-libros se mueve con comandos electrónicos (sin compresor de aire) y tiene un cristal tamaño A1 con presión automática y controles en el libro.
- > El escaneado se puede realizar sin entrar en contacto con el cristal.
- > El cristal se quita fácilmente: 1 persona en sólo 10 s.
- > El nivel constante del documento simplifica el uso diario del escáner eliminando la necesidad de configurar la cámara para cada documento.
- > Los sensores de seguridad detectan intrusiones entre el cristal y la balanza porta-libros y liberan la presión o detienen el movimiento del cristal.

ESCÁNER INTELIGENTE

- > Modo de calibración automática (los modos de asistidos y manuales también están disponibles).
- > Procesamiento y compresión de imágenes por lotes.
- > Control de calidad de la imagen automático y en tiempo real.
- > Integración sencilla en soluciones de flujo de trabajo.
- > Una función de mantenimiento remoto.

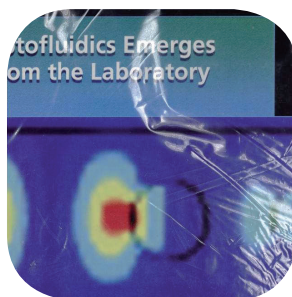


NUEVO SOFTWARE

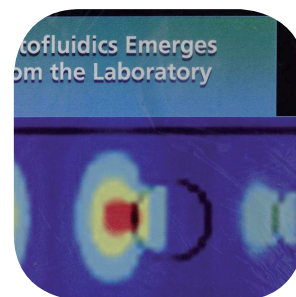
- > Una nueva GUI (Interfaz Gráfica de Usuario) fácil de utilizar.
- > Múltiples marcos de salvaguardia con salidas personalizadas.
- > Presentación en modo viñeta para controlar/eliminar/agregar/insertar imágenes.
- > Entorno de producción: inicio de sesión, etiquetado de metadatos, salida METS...
- > Funciona en plataformas Windows 7 de 64 bits.
- > Conexión sencilla con software de bibliotecas (controladores Twain y API).

SISTEMA DE CONTROL DE REFLEJOS

El SupraScan™ QUARTZ^{A1} ofrece una función innovadora que evita los reflejos incluso en los documentos altamente brillantes (papel satinado, burbuja de plástico, pinturas al óleo, Mylar, etc.). Ésta es una solución de hardware exclusivamente (sistema de iluminación y cabezal óptico) y no un procesamiento del software.

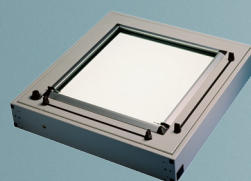


Sin control de reflejos

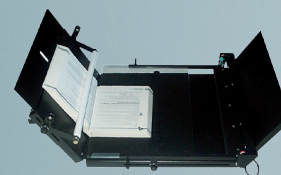


Con control de reflejos

ACCESORIOS



> Mesa de luz : para digitalizar documentos transparentes (cristales, negativos o positivos, etc.)



> Forma en V : para digitalizar documentos encuadrados y frágiles en ángulos diferentes: 100°, 120° y 140°

REFERENCIAS DE SUPRASCAN A1

Desde 2004, se han vendido más de **500 SupraScan™** en todo el mundo a aproximadamente **380 customers**. Dichos clientes son bibliotecas, registros, universidades, academias, ayuntamientos, así como proveedores de servicios u otras organizaciones privadas.

«El SupraScan RGB es un escáner seguro y rápido que siempre proporciona un trabajo de alta calidad. Su diseño resistente apenas requiere mantenimiento. La combinación de la calidad impecable de la imagen, la alta velocidad de escaneado y la ergonomía aseguran un trabajo cómodo y unos resultados de alta calidad. Además del escáner i2S CopiBook para el flujo de trabajo de digitalización, el SupraScan supone una mejora importante de la eficiencia de los proyectos digitales».

Martin LIEBETRUTH,
asesor técnico y co-director de estrategias de digitalización para el Göttingen Scan Centre (GDZ), biblioteca pública y universitaria de Goettingen (Alemania).

«Desde mediados de 2004, estamos utilizando mucho el escáner SupraScan que compramos a i2S. Después de 6 años de uso para digitalizar nuestros libros y manuscritos antiguos, esta máquina todavía funciona bien. Recomiendo i2S porque sus máquinas son resistentes y fiables. Las imágenes que proporciona este escáner son buenisimas. La máquina es fácil de utilizar, lo que permite que muchos operarios puedan manipularla».

Sarifah ABDULLAH,
jefa de proyectos de digitalización, biblioteca de IIUM, Malasia

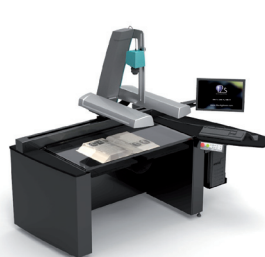
- | | |
|--|--|
|  Biblioteca Nacional de España |  Archivo general de la nación argentina (Argentina) |
|  Ministerio de Educación, Cultura y Deporte de España |  Universidad de Southampton (Reino Unido) |
|  Archivo General de la Nación de la República Dominicana |  Biblioteca del Congreso (EE. UU.) |
|  Real jardín botánico (España) |  Archivo del Estado de Venecia (Italia) |
|  Biblioteca nacional de Francia (Francia) |  Universidad de Miami (EE. UU.) |
|  Archivo municipal de La Haya (Países Bajos) |  Biblioteca de Alejandría (Egipto) |
|  Ministerio de Cultura (Rusia) |  Biblioteca nacional de Noruega (Noruega) |
|  Imprenta Toppan (Japón) | |

GAMA SUPRASCAN

El SupraScan™ es el escáner perfecto para digitalizar con un alto nivel de calidad y productividad. La gama incluye 3 tamaños de escaneo: **A1**, **A0** and **2xA0**.



SupraScan™ II A1



SupraScan™ QUARTZ^{A1}
SupraScan™ QUARTZ^{A1} HD



SupraScan™ A0
SupraScan™ QUARTZ^{A0} HD



SupraScan™ 2xA0

i2S DIGIBOOK

Desde 2000, i2S DigiBook ha diseñado, fabricado y comercializado escáneres para libros, mapas y cualquier tipo de documentos encuadernados en un formato de hasta 2xA0, así como paquetes de software de procesamiento de la imagen. En 2011, el grupo i2S adquirió Kirtas Technologies, convirtiéndose en el grupo más grande del mundo que proporciona soluciones de digitalización del patrimonio cultural, administrativo y de promoción web.

Al estar presente en 80 países, involucrado en programas de búsqueda y desarrollo (Polinum), ser socio de programas de digitalización nacional y con cientos de miles de documentos almacenados e imprimibles bajo demanda, i2S DigiBook ha comenzado a construir la oferta más completa para ayudar a todas las organizaciones de patrimonio públicas o privadas a gestionar con éxito la digitalización, el enriquecimiento, el almacenamiento a largo plazo, la diseminación y la rentabilización de los objetivos de las inversiones.

ESPECIFICACIONES TÉCNICAS

DIGITALIZACIÓN

TIPO	Escáner planetario
MODELOS	SUPRASCAN™ QUARTZ A1 SUPRASCAN™ QUARTZ A1 HD
CÁMARA	Sensor CCD de tres líneas Enfoque automático (QUARTZ HD)
RESOLUCIONES ÓPTICAS	400 x 400 dpi ópticos en formato A1 600 x 600 dpi ópticos en formato A1 (QUARTZ HD)
A1 (ANSI D) A2 (ANSI C) A3 (ANSI B)	De 300 x 300 dpi a 600 x 600 dpi De 300 x 300 dpi a 800 x 800 dpi De 300 x 300 dpi a 1.000 x 1.000 dpi
SALIDA	Más de 11 lp/mm a 600 x 600 dpi Más de 18 lp/mm a 1000 x 1000 dpi
DIRECTRICES	24 bits para color, 8 bits en escala de grises y 1 bit en binario
DIRECTRICES	Cumple las directrices Metamorfoze y FADGI
ILUMINACIÓN	Sistema de iluminación LED de larga duración sin emisiones de rayos ultravioleta ni infrarrojos Acentuación del relieve en documentos u objetos Sin reflejos incluso en los documentos altamente brillantes
CERTIFICACIÓN DE ILUMINACIÓN	La iluminación cumple con la normativa 2006/25/EC del Parlamento Europeo sobre los requisitos mínimos de protección de la salud y seguridad relativos a la exposición de los trabajadores a los riesgos derivados de agentes físicos (radiación óptica). Está clasificada en el grupo «Seguro» , según NF EN 62471 (CEI 62471:2006).
CORRECCIÓN DE LA ILUMINACIÓN	Integrada y a tiempo real
CONTROLADORES	TWAIN - API

TAMAÑOS PROCESADOS

FORMATOS	Por encima de DIN A1 / D (2 x A2)
DIMENSIONES MÁXIMAS	630 mm (24.8") (al.) x 1100 mm (33") (an.)
GROSOR MÁXIMO	25 cm (7.8") – 50 cm (19.7")
PESO MÁXIMO	25 kg (55 lb) – 40 kg (88 lb)

IMÁGENES

RESOLUCIÓN MÍNIMA DE PANTALLA	1.280 x 1.024 píxeles
MEJORAS	Alineación manual, filtro de agudeza, balance de blancos
ALMACENAMIENTO	Transferencia de datos rápida a un disco duro o una red local
FORMATOS DE ARCHIVO	TIFF, TIFF G4, TIFF multipágina, TIFF LZW, DNG, PNG, JPEG, JPEG 2000, PDF

TIEMPO DE DIGITALIZACIÓN

300 x 300 dpi ópticos	6,0 s en formato A1
400 x 400 dpi ópticos	7,9 s en formato A1
600 x 600 dpi ópticos (HD)	23,8 s en formato A1

SOFTWARE

PLATAFORMA	Windows 7 de64 bits
IDIOMAS	Interfaz de operador multilingüe
ALMACENAMIENTO	Imágenes almacenadas durante el proceso de digitalización
SECUENCIAS DE ESCANEADO	El siguiente escaneado se inicia inmediatamente después de que el anterior haya finalizado
CONTROL DE IMAGEN	Las imágenes se visualizan durante el escaneado
PERFIL DEL COLOR	Gestión del perfil ICC
PROCESAMIENTO DE LA IMAGEN	Procesamiento y compresión durante el escaneo
PROCESAMIENTO OPCIONAL	Procesamiento de imágenes por lotes: división de página, recortado, alineación, corrección de páginas arrugadas, borrado de dedos, binarización inteligente, detección de zonas, etc.) Compresión de imágenes por lotes

OTROS

ACCESORIOS INCLUIDOS	Balanza porta-libros 25 electrónica (balanza porta-libros 50) Cristal electrónico con control de presión Mira de calibración ICC Pedal, ratón, teclado
GARANTÍA	Garantía de hardware y software de 12 meses incluida Garantía con disponibilidad de ampliación de hasta de 5 años

CARACTERÍSTICAS FÍSICAS

DIMENSIÓN (incluyendo el porta-libros 25, sin el ordenador)	L 1.990 mm (78,3") x P 1.620 mm (63,7") x A 1.840 mm (72,4")
PESO TOTAL (incluyendo el porta-libros 25)	310 kg (683,4 lb)
ALIMENTACIÓN ELÉCTRICA	220 V – 50 Hz, 110 V – 60 Hz 300 VA máx.
TEMPERATURA EN FUNCIONAMIENTO	Entre 10 °C / 50 °F y 30 °C / 86 °F
CERTIFICACIONES	De conformidad con la norma CE / FCC norma 15 Norma EN60950 sobre seguridad eléctrica de baja tensión Alteraciones radioeléctricas EN55022, EN61000-3-2, EN61000-3-3 Norma EN55024 sobre la inmunidad electromagnética



www.vinfra.es

Delegación Madrid
C/ Serafín Gómez 4
28019 MADRID
Teléfono: 91 565 07 20
Fax: 91 565 07 22
E-mail: vinfrasa@vinfra.es

Delegación Sevilla
Avda. de la Innovación 7, Edificio Minister
(Locales 10 y 11) 41020 SEVILLA
Teléfono: 95 453 00 83
Fax: 95 453 00 83
E-mail: vinfrasur@vinfra.es

La información de este folleto está sujeta a cambios sin previo aviso.
v1.0 marzo 2012